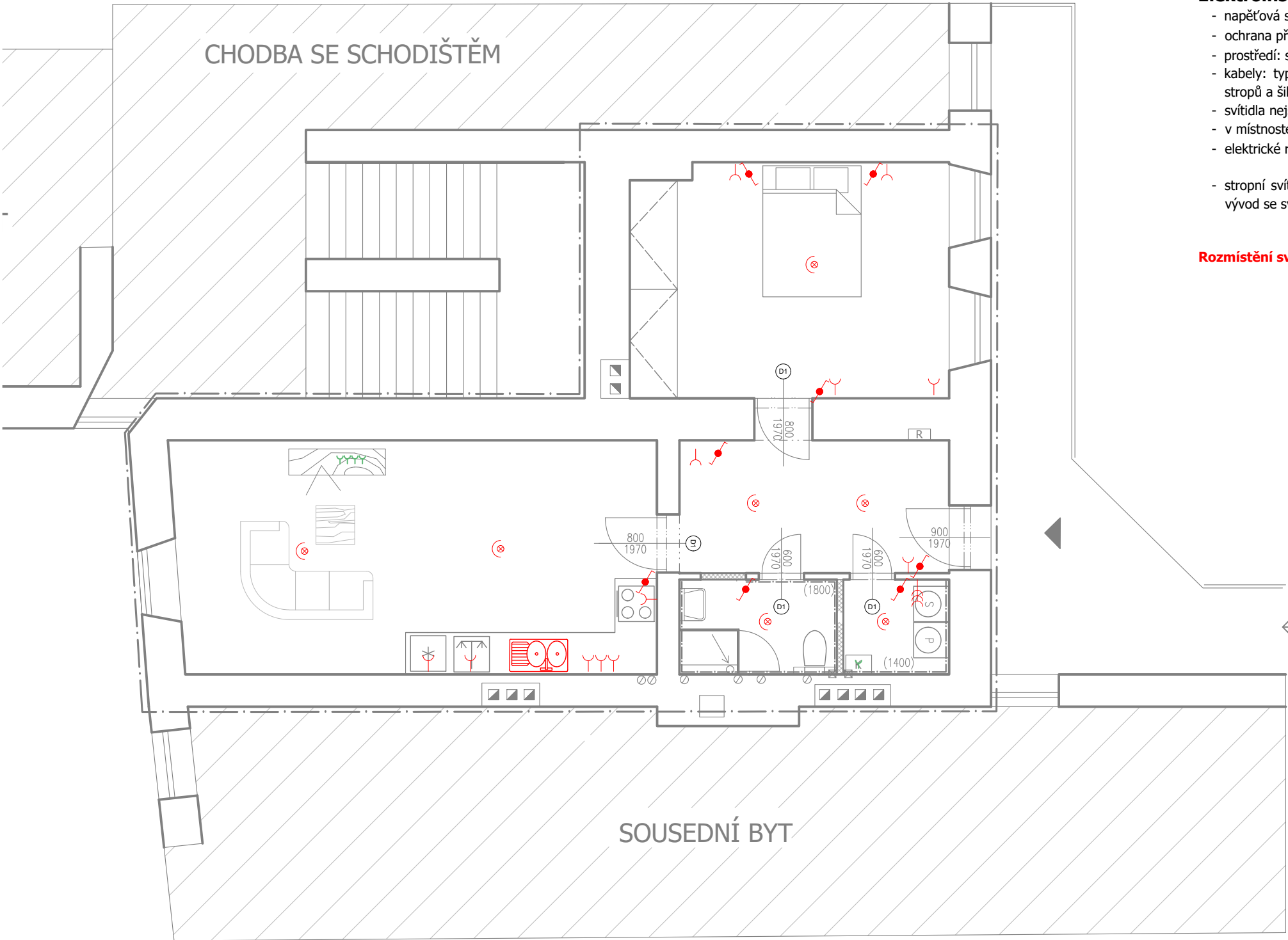


Půdorys 2.NP - elektroinstalace, M 1:75



Elektroinstalace:

- napěťová soustava 3PE+N, 50 Hz, 400V/ TN-C-S
 - ochrana před nebezpečným dotykovým napětím: podle ČSN 332 000-4-41 ed.3
 - prostředí: stavební materiály CA2 /hořlavé/
 - kabely: typu CYKY v instalačních dutinách za nehořlavými sádkovými kartony nebo v plastových chráničkách v prostorech stropů a šikmin
 - svítidla nejsou specifikována, typ dle výběru investora
 - v místnostech se sprchou a ve venkovním prostředí svítidla navržena se zvýšeným krytím IP 43,54
 - elektrické rozvody uloženy v hořlavých materiálech a na nich musí vyhovovat ČSN 33 2312
- stropní svítidla: pevně zabudovaná v koupelně, WC, spíži, ve schodišti a na chodbě. V ostatních místnostech ponechat vývod se svorkovnicí, výběr svítidla ponechán na dod. montáži /výběru/ stavebníka

Rozmístění světel a zásuvek je orientační. Bude upřesněno podle požadavků investora.

Legenda značek:

	antennní zásuvka		hlavní ochranná přípojnice
	datová zásuvka		prostorový termostat
	střídavý vypínač IP 44		čidlo pohybu
	sériový vypínač		3-fázová zásuvka 16 a 32 A
	zásuvka		podružný rozvaděč pro dané podlaží, obsahuje napájení dom. telefonu
	dvoj- a více zásuvka		nástěnné svítidlo
	zásuvka IP44		
	svítidlo stropní		
	svítidlo se spínačem		
	zásuvka domácí telefon		

Název stavby:		ASAP AVANT, s.r.o. Lhotská 2432/42, Šternberk 785 01 IČO: 19864124 asap@avant.cz + 420 725 528 709		
Stavební úpravy v bytové jednotce 2.NP, Horní Náměstí 47/2		Datum: 6/2025 Formát: A3 Stupeň PD: DSP		
Obec: Šternberk	KÚ: Šternberk	Vypracoval: Ing. Lubomír Knopp		
Investor: Město Šternberk, Horní náměstí 78/16, 78501 Šternberk		Zodp. projektant: Ing. Vlastimil Čepička		
Výkres: Půdorys 2.NP - elektroinstalace		Měřítko: 1:75 Č. výkresu: D.1.1.2.1.3		